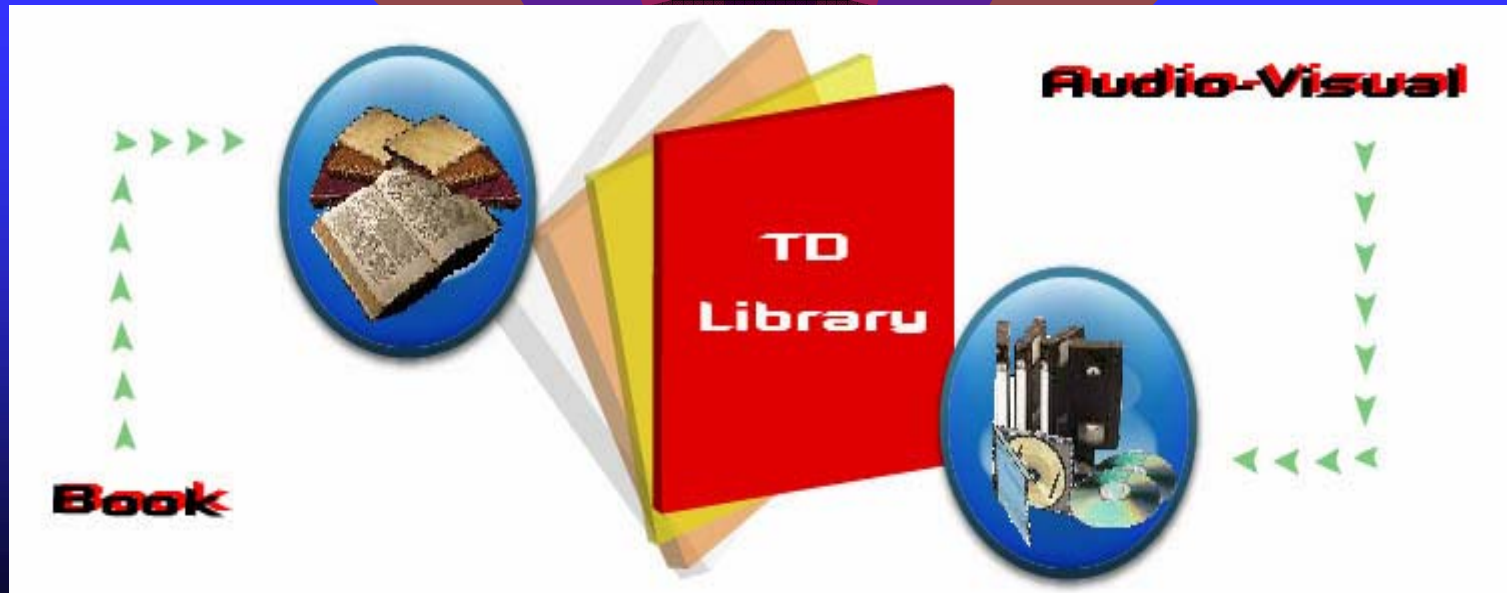


การใช้ห้องสมุดคณะสถาปัตยกรรมศาสตร์

จัดทำโดย

ว่าที่ร้อยตรีปรเมษฐ์ คีรีเมฆ



# เวลาเปิดให้บริการของห้องสมุด

## คณะสถาปัตยกรรมศาสตร์ มหาวิทยาลัยขอนแก่น

- ◆ เปิดให้บริการในเวลาราชการตั้งแต่ : 08.30 น. ถึง เวลา 16.30 น
- ◆ (ควรยืมหนังสือก่อนห้องสมุดปิดทำการ 15 นาที )
- ◆ เปิดให้บริการกรณีพิเศษเพื่อส่งเสริมการค้นคว้าของนิสิตระดับปริญญาโท (เปิดบริการตามความต้องการของผู้สอน) ในวันหยุดราชการกำหนดการเปิดบริการเป็นภาคเรียน



## • ประวัติของห้องสมุดคณะสถาปัตยกรรมศาสตร์

ก่อตั้งเมื่อปีพ.ศ. 2531 พร้อมกับการตั้งคณะฯ เริ่มแรกเป็นเพียงห้องอ่านหนังสือมีบรรณารักษ์ประจำ 1 คน ต่อมาได้ก่อสร้างอาคารเรียนเมื่อปี พ.ศ. 2535 ห้องสมุดตั้งอยู่บริเวณชั้นสองของอาคารเรียนและมีเจ้าหน้าที่ห้องสมุดเพิ่มอีกหนึ่งตำแหน่ง พ.ศ. 2543 ห้องสมุดได้ย้ายมาอยู่ที่บริเวณชั้นล่างหลังอาคารสำนักงานของคณะฯ และในปี พ.ศ. 2544 ได้มีการก่อสร้างห้องสมุดใหม่ โดยมีบริเวณสวนหลังห้องสมุดจึงได้ย้ายไปอยู่ที่อาคารชั้นล่างของอาคารเรียน ต่อมาปีพ.ศ. 2547 ห้องสมุดได้ย้ายมาอยู่บริเวณหน้าสำนักงานคณะฯ เพื่อเป็นแหล่งส่งเสริมการเรียนรู้ของชุมชนและส่งเสริมภูมิปัญญาท้องถิ่น



# บริการเพื่อคุณภาพ

- ◆ อุปกรณ์โสตทัศนูปกรณ์ เช่น โทรี เครื่องเสียง แสแกนเนอร์ ซีดีไรท์
- ◆ คอมพิวเตอร์สื่อบค้น ฐานข้อมูล อินเทอร์เน็ต ไรท์แผ่น
- ◆ ถ่ายเอกสาร
- ◆ อุปกรณ์การศึกษา เช่น ปากกา เทปใส ที่เย็บกระดาษ กรรไกร ฯลฯ
- ◆ สินค้าที่ระลึก
- ◆ สถานที่พักรอ
- ◆ บริการน้ำดื่ม
- ◆ โทรศัพท์
- ◆ สั่งซื้อหนังสือ
- ◆ นิทรรศการทุกสัปดาห์



# การบริการทั่วไป

- บริการยืม-คืน
- รับส่งหนังสือต่างคณะฯ
- ยืมระหว่างห้องสมุดสถาบันอุดมศึกษา
- จัดซื้อ/จัดหา
- ประชาสัมพันธ์
- ส่งเสริมการใช้ห้องสมุด
- ตอบคำถามช่วยการค้นคว้า
- แนะนำ นำชม สอนการใช้ห้องสมุด
- กฤตภาคอิเล็กทรอนิกส์ด้านสถาปัตยกรรมศาสตร์
- ฐานข้อมูลห้องสมุดคณะสถาปัตยกรรมศาสตร์
- คอมพิวเตอร์สืบค้น



# สถิติผู้เข้าใช้บริการปี 2545-2549

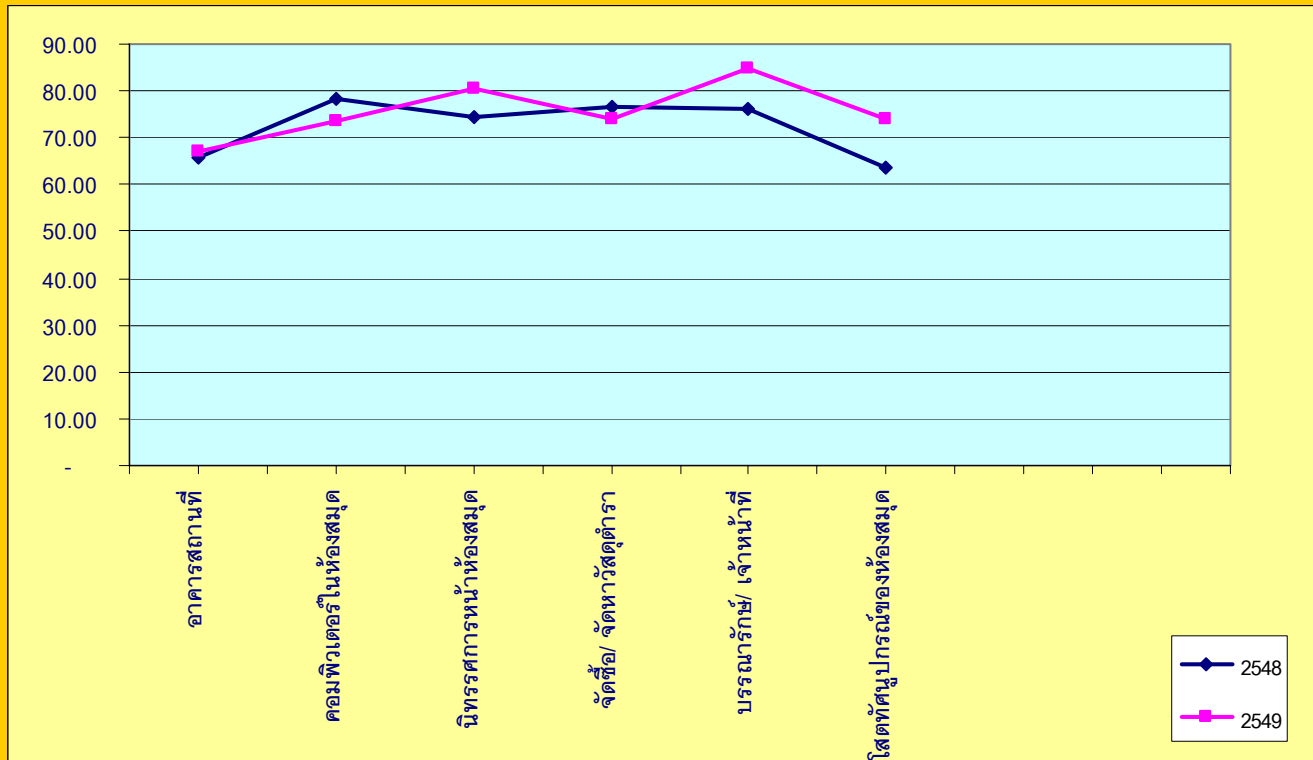
## ผู้เข้าใช้บริการ

	2545	2546	2547	2548	2549
ในเวลาราชการ	4478	4976	6551	7300	12000
นอกเวลาราชการ		2466	8847	1698	
บุคคลภายนอก					
ในเวลาราชการ				645	744
นอกเวลาราชการ				778	988
ความพึงพอใจ	80.92	80.02	82.00	79.50	77.40

## ความพึงพอใจ ของนักศึกษา

ประเด็นความพึงพอใจ	2548	2549
อาคารสถานที่	75.75	77.00
คอมพิวเตอร์ในห้องสมุด	88.50	83.40
นิทรรศการ	84.25	90.60
จัดซื้อ/จัดหาวัสดุตำรา	86.50	94.20
บรรณารักษ์/เจ้าหน้าที่	86.25	94.60
ไฮดรัทศนุปกรณ์ของห้องสมุด	73.75	84.00
	82.50	85.63

# กราฟแสดงความพึงพอใจของนักศึกษา

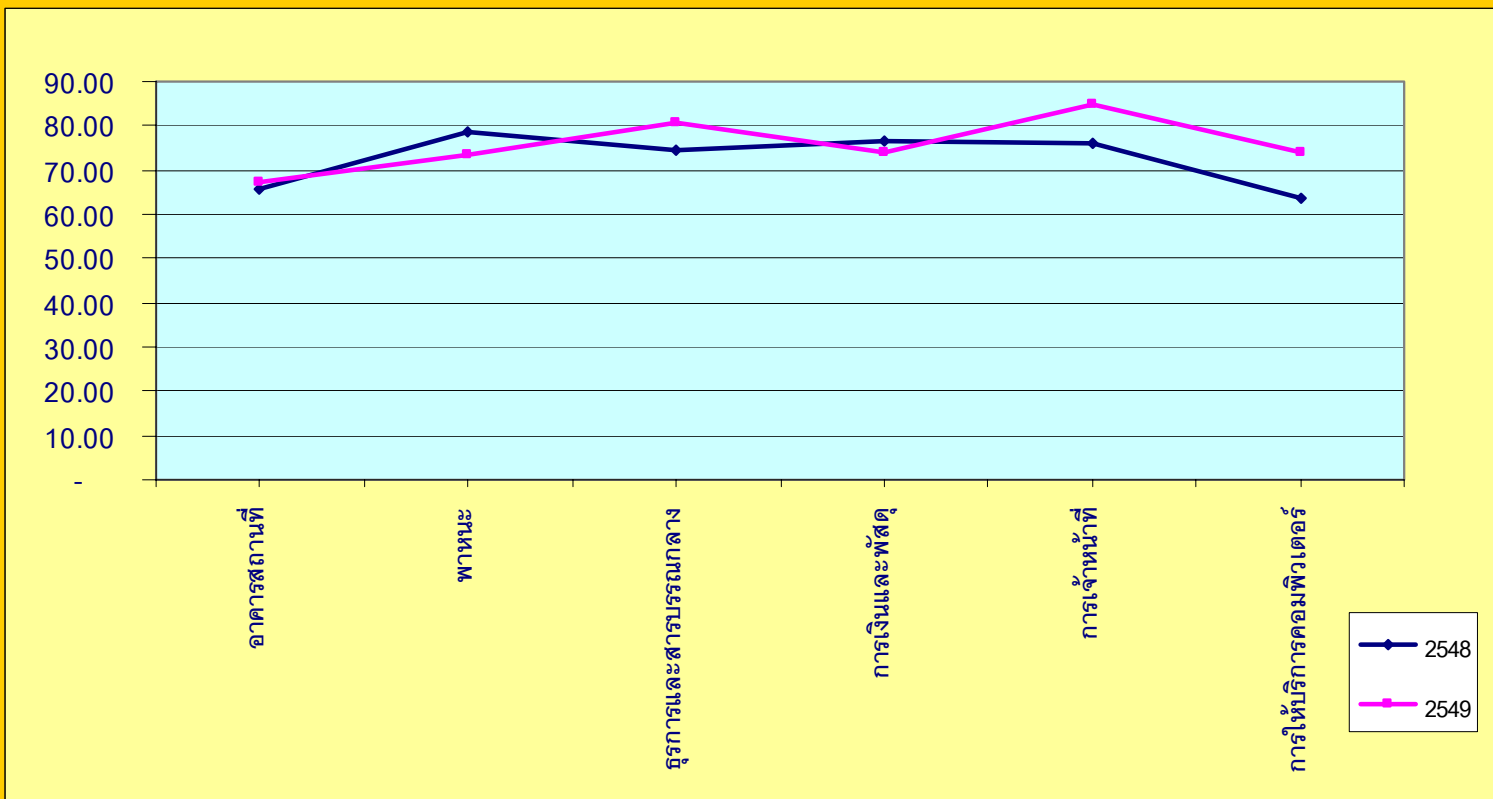




## ความพึงพอใจ ของอาจารย์และบุคลากร

ประเด็นความพึงพอใจ	2548	2549
อาคารสถานที่	65.75	67.00
คอมพิวเตอร์ในห้องสมุด	78.50	73.40
นิทรรศการ	74.25	80.60
จัดซื้อ/จัดหาวัสดุตำรา	76.50	74.20
บรรณารักษ์/เจ้าหน้าที่	76.25	84.60
การให้บริการ	63.75	74.00
	72.50	75.63

# กราฟแสดงความพึงพอใจของอาจารย์และบุคลากร



# บุคลากร



นันทนา

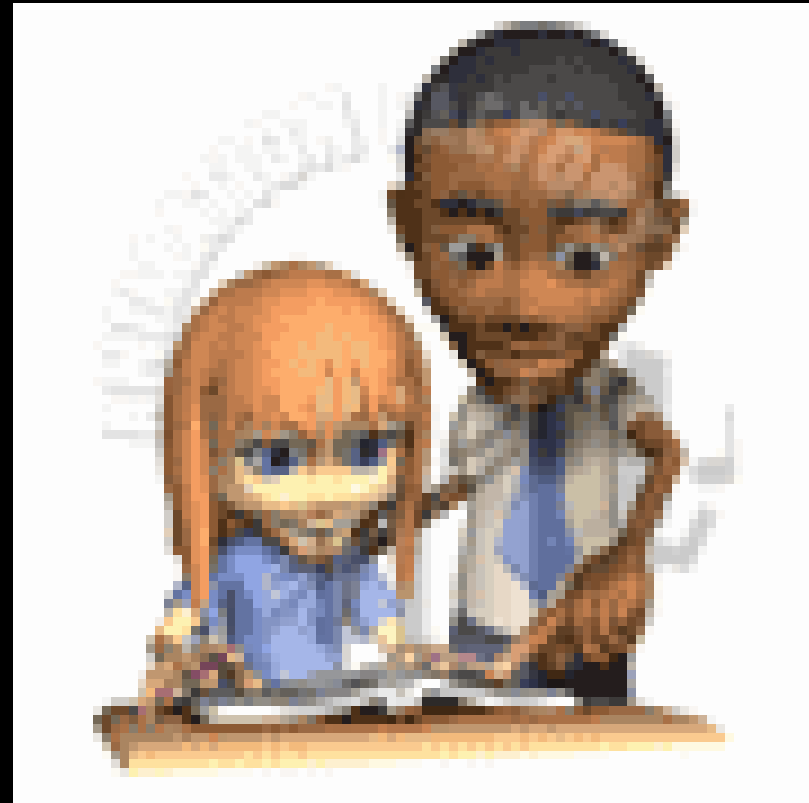
ปรเมษฐ์



อุดม

## บริการยืม-คืน

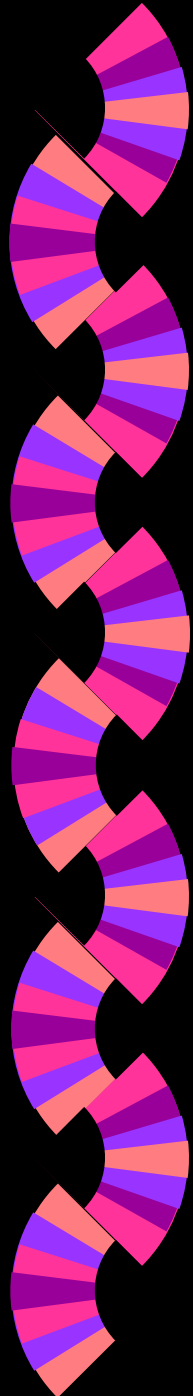
- ◆ ให้บริการยืมคืนโดยการนำระบบห้องสมุดอัตโนมัติ OPAC มาให้บริการ ผู้ใช้บริการมีสิทธิยืมหนังสือได้ทุกห้องสมุดในมหาวิทยาลัย นอกจากนี้ยังมีบริการรับคืนนอกเวลา ยืมโดยใช้เครื่องยืมหนังสืออัตโนมัติ ยืมผ่านบริการ D.D สำเนาเอกสารระหว่างห้องสมุด เป็นต้น



# บริการบัตรสมาชิกห้องสมุด

บัตรสมาชิกของห้องสมุดคณะสถาปัตยกรรมศาสตร์ สามารถใช้ยืมหนังสือ วารสาร และโสตทัศนูปกรณ์ของห้องสมุด การยืมหนังสือต้องใช้บัตรประจำตัวที่มีรหัสบัตร และต้องต่ออายุบัตรทุกภาคเรียน โดยผู้ใช้ขอรับบริการการทำบัตรสมาชิกและต่ออายุบัตรได้ทุก ๆ คณะฯ ที่มีห้องสมุด





# บริเวณด้านหน้าของห้องสมุดคณะฯ

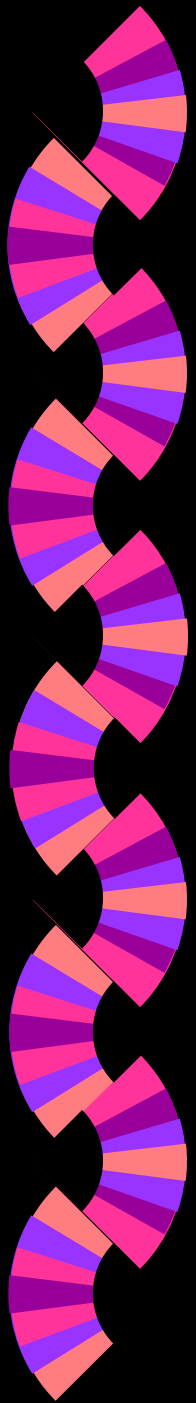
- ◆ นิทรรศการ (เปลี่ยนเรื่องทุก ๆ สัปดาห์)



จำหน่ายสินค้าที่ระลึก วัสดุ ตำราของคณะฯ  
ภายในห้องสมุด

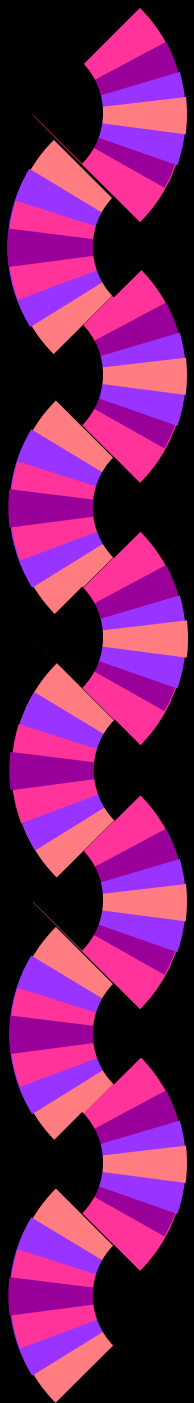


รางวัลอนุรักษ์ระดับโลกบริเวณหน้าห้องสมุดฯ





สถานที่พักผ่อนและจุดบริการข้อมูลของคณะฯ ประสานงาน  
โดยห้องสมุดฯ



# จุดบริการภายในห้องสมุดคณะสถาปัตยกรรมศาสตร์

เคาน์เตอร์บริการแบบเบ็ดเสร็จ



โต๊ะทำงานบรรณารักษ์ ให้บริการทุกประเภทที่ผู้ใช้  
ต้องการ



คอมพิวเตอร์สืบค้น/ฐานข้อมูล/อินเทอร์เน็ต

# สถานที่จัดเก็บสารสนเทศในห้องสมุด

หนังสืออ้างอิง / วิจัย



แผนที่/ผังเมือง



หนังสือทั่วไปหนังสือทั่วไป



ตู้เก็บอุปกรณ์ใส่ตฯ/ซีดี



# บริการที่นั่งอ่าน

- ◆ ที่นั่งอ่านหนังสือทั่วไป ห้องอ่านหนังสือและมุมพักผ่อน



ที่นั่งอ่านหนังสือพิมพ์/ ห้องวิทยานิพนธ์



## ระเบียบการยื่นทรัพยากรห้องสมุด

- ◆ 1. อาจารย์ ข้าราชการ นิสิตปริญญาโท ลูกจ้างทั้งในคณะ และต่างคณะมีสิทธิยื่นหนังสือได้คนละ 5 เล่มต่อ 15 วัน โดยใช้บัตรที่ติดรหัสยื่น
- ◆ 2. นิสิตปริญญาตรี ลูกจ้างชั่วคราว ทั้งในคณะและต่างคณะมีสิทธิยื่น หนังสือคนละ 3 เล่มต่อ 5 วัน
- ◆ 3. หนังสืออ้างอิงไม่อนุญาตให้ยื่น
- ◆ 4. วารสาร/แผ่นซีดี ยื่นได้คนละ 3 ชื่อเรื่อง ต่อ 1 วัน



ห้องสมุดคณะสถาปัตยกรรมศาสตร์ มหาวิทยาลัยขอนแก่น ถ.มิตรภาพ อ.เมือง จ.ขอนแก่น 40002  
โทร. 043 362046 FAX 043 362047 [PCHEYC@kku.ac.th](mailto:PCHEYC@kku.ac.th) <http://arch.kku.ac.th/>



# ขอบคุณทุก ๆ ท่านที่ใช้บริการ



ว่าที่ร้อยตรีปรเมษฐ์ คีรีเมฆ  
บรรณารักษ์ ระดับ 8  
(ชำนาญการ)  
ผู้ประสานงานห้องสมุด  
คณะสถาปัตยกรรมศาสตร์  
มหาวิทยาลัยขอนแก่น

