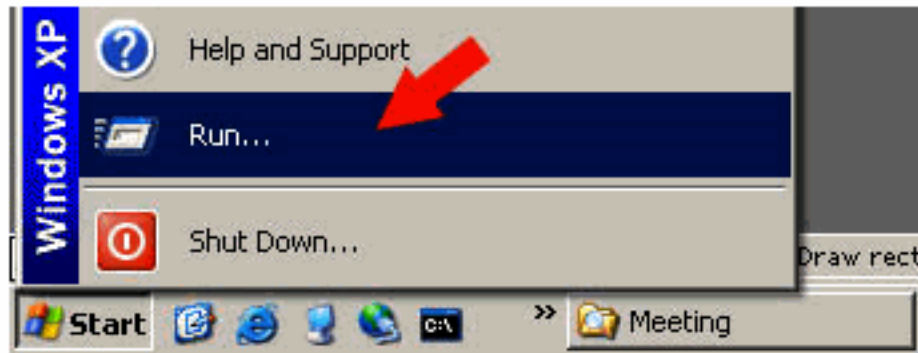


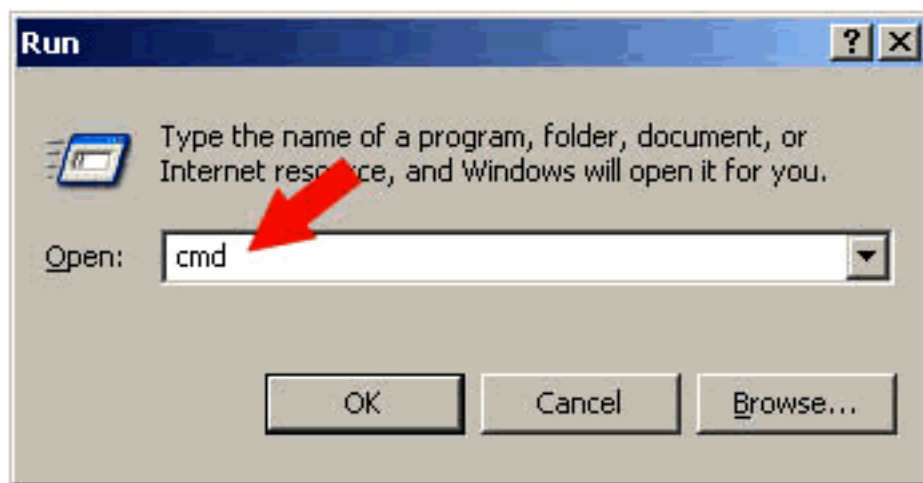
## วิธีตรวจสอบ IP Address ของเครื่อง

IP Address คือหมายเลขที่สำคัญที่ทำให้เครื่องคอมพิวเตอร์ของเราสามารถใช้งานเครือข่าย และ Internet ได้ ซึ่งสามารถตรวจสอบได้ดังต่อไปนี้

1. คลิกที่ปุ่ม Start => Run



2. พิมพ์คำว่า cmd แล้วคลิกปุ่ม OK



3. จะปรากฏหน้าจอ dos จากนั้นให้พิมพ์คำสั่ง ipconfig แล้ว enter

```
C:\WINDOWS\system32\cmd.exe
Microsoft Windows [Version 5.2.3790]
(C) Copyright 1985-2003 Microsoft Corp.

C:\Documents and Settings\Administrator>ipconfig

Windows IP Configuration

Ethernet adapter Local Area Connection:

    Connection-specific DNS Suffix . . : kku.net
    IP Address. . . . . : 10.10.11.123
    Subnet Mask . . . . . : 255.255.255.0
    Default Gateway . . . . . : 10.10.11.254

C:\Documents and Settings\Administrator>_
```

ตรงแถบสีแดงแสดงหมายเลข IP Address ของเครื่อง ซึ่งเป็นการรับค่าจาก DHCP Server โดยอัตโนมัติตอนเปิดเครื่อง หากปิดเครื่องเป็นเวลานานแล้วเปิดใหม่ IP Address ดังกล่าวอาจเป็นไปเป็นหมายเลขอื่น