

สรุปจำนวนนักศึกษา คณะสถาปัตยกรรมศาสตร์

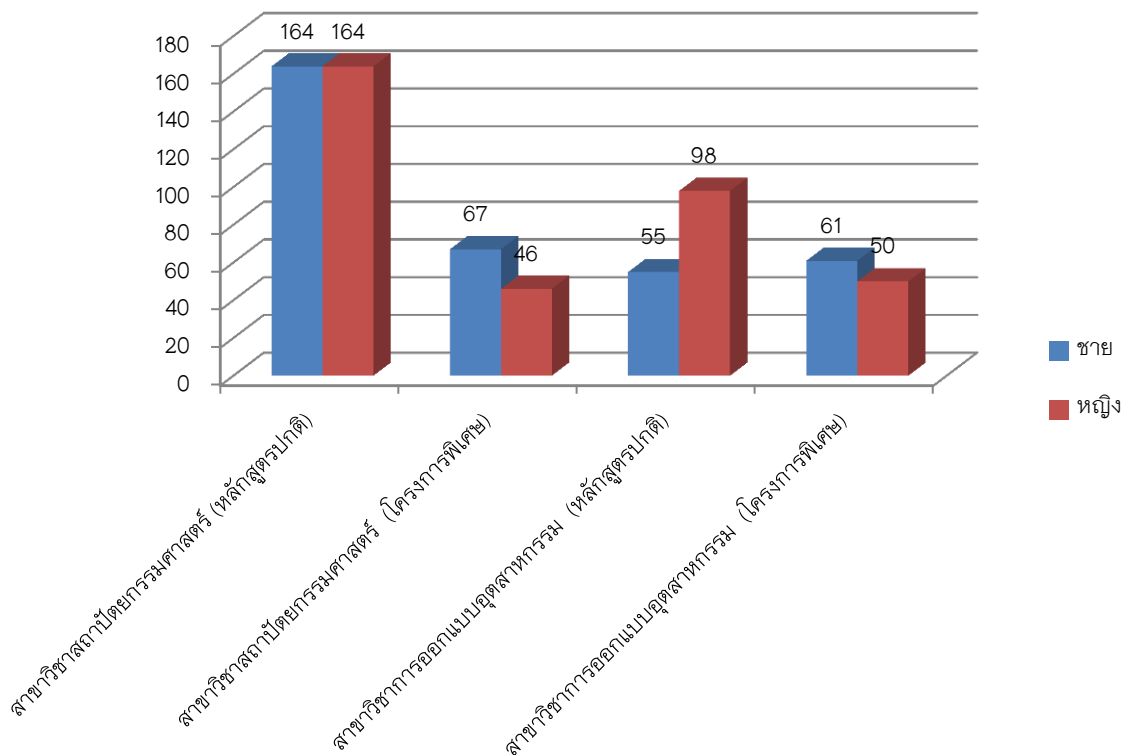
ประจำปีการศึกษา 2554

(ข้อมูล ณ วันที่ 9 พ.ย. 54)

ระดับปริญญาตรี	ชาย	หญิง	รวม
สาขาวิชาสถาปัตยกรรมศาสตร์ (หลักสูตรปกติ)	164	164	328
สาขาวิชาสถาปัตยกรรมศาสตร์ (โครงการพิเศษ)	67	46	113
สาขาวิชาการออกแบบอุตสาหกรรม (หลักสูตรปกติ)	55	98	153
สาขาวิชาการออกแบบอุตสาหกรรม (โครงการพิเศษ)	61	50	111
รวมจำนวนนักศึกษา	347	358	705

ระดับปริญญาโท	แผน ก	แผน ข	รวม
หลักสูตรการวางแผนภาคและเมืองมหาดบัณฑิต	8	24	32
หลักสูตรสถาปัตยกรรมศาสตรมหาบัณฑิต สาขาวิชาเทคโนโลยีอาคาร	16	37	53
รวมจำนวนนักศึกษา	24	61	85

สถิติจำนวนนักศึกษาระดับปริญญาตรี



สถิติจำนวนนักศึกษาระดับปริญญาโท

